



Matane

Rencontre de parents

Camp de jour

ÉTÉ 2024



Déroulement de la rencontre

JEUDI 13 JUIN 2024

01 Bienvenue

02 Présentation de l'équipe

03 Thématique de l'été

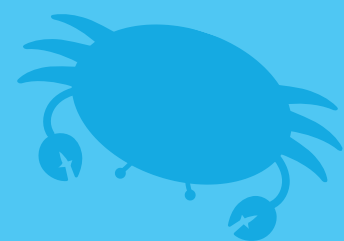
04 Règlements et fonctionnement

05 Communications

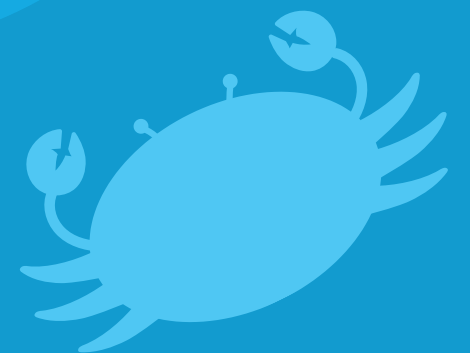
06 Questions



Matane



Présentation de l'équipe



Formations des moniteurs et des accompagnateurs



ANIMATION



ACCOMPAGNEMENT



PREMIERS SOINS



La thématique de l'été

Un été à travers différents univers !





Semaine 1

La jungle

Parc des Îles

Centre d'observation du saumon

Bibliothèque

Espace jeux

Quilles

L'Île de l'aventure

Semaine 2

Défi TCHIN-TCHIN

Parc du Bic

Parc Beauséjour

Enquête au camp

Tournoi de soccer

Chasse aux trésors



Semaine 3

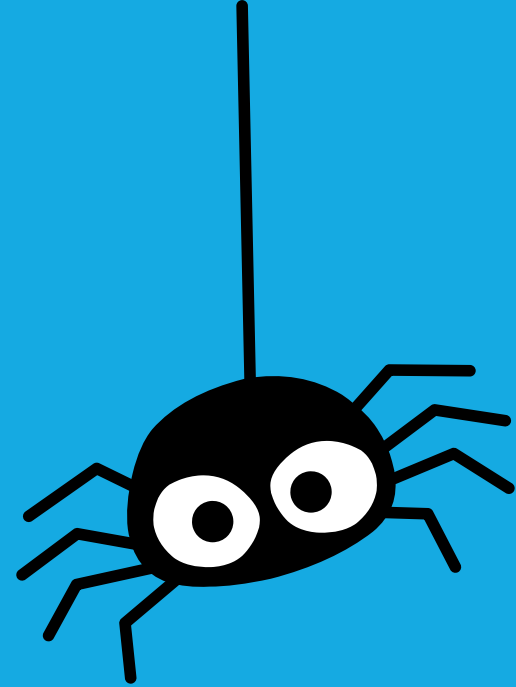
Un monde mystérieux

Défi TOUGO

Halloween

Journée au Cégep

Magie





Semaine 4

L'océan



Défi CHEFS EN ACTION

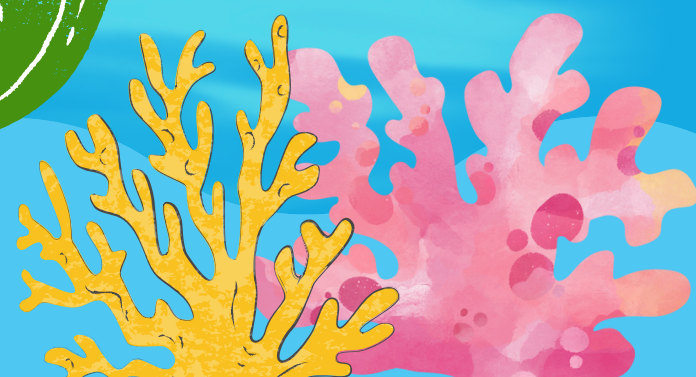
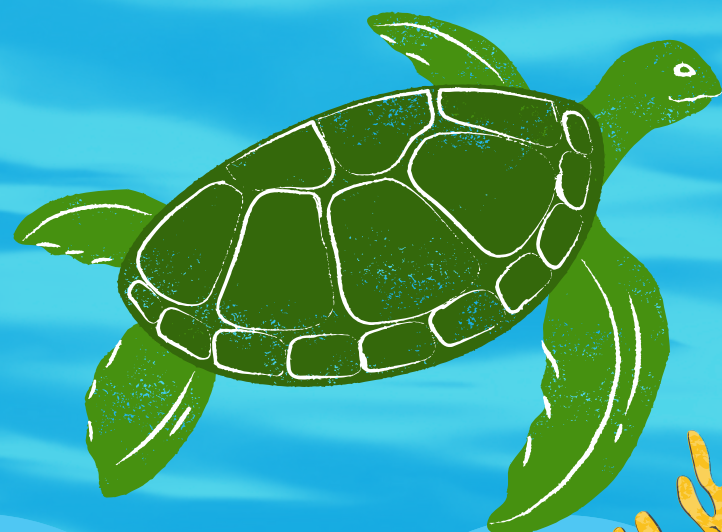
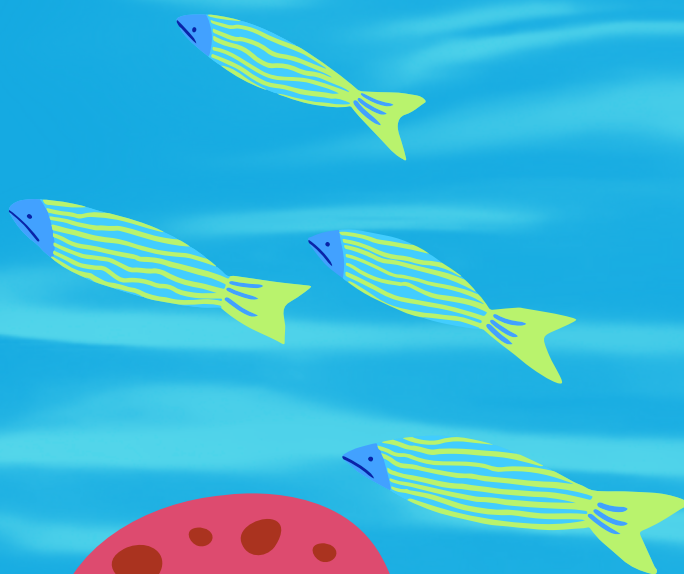
Noël tropical

Plage Sainte-Luce

Institut Maurice-Lamontagne

Journée en couleur

fiesta danse



Semaine 5

Un voyage dans le futur

Défi PAUSE
Cardio-trampo
La fête d'Hugo
Olympiades
Les métiers
Parc des Îles
Film au Colisée





Semaine 6

La galaxie

Escalade

Saint-Valentin

Camping Amqui

Journée pyjama





Semaine 7

Au pays des arcs-en-ciel

Laser Tag



Gala Arc-en-ciel

Princesse, prince et chevalier

Fête foraine

Jeu gonflable

La chanson du camp

**C'est le camp d'jour
Qui nous attend
Pour s'amuser
Pour rigoler**

**On s'en va vers
Des univers
Es-tu prêt à
Lâcher ton fou**

**La semaine 1 c'est dans la jungle
Tu y verras pleins d'animaux**

**La semaine 2
Se passera sur l'île de l'aventure**

**La semaine 3,
Ça sera le monde mystérieux**

**La semaine 4
Tu exploreras les océans**

**La semaine 5
Tu voyageras
Voir ton avenir
Dans le futur**


**La semaine 6
Tu décolleras
Pour aller vers une autre galaxie**

**La semaine 7 c'est dans le ciel
Tu y verras pleins d'arc-en-ciel**




Les règlements

Comportements à adopter :

- J'ai une attitude positive;**
 - Je respecte les autres (langage respectueux);**
 - Je respecte le matériel;**
 - Je respecte les consignes;**
 - Je participe activement aux activités;**
 - J'ai un bon esprit d'équipe;**
- 

Les règlements

Comportements à adopter :

- Je laisse les cailloux par terre et je fais attention à l'herbe et aux plantes;**
 - Je n'apporte pas d'objets personnels au camp de jour;**
 - Je respecte les aires de jeux et je reste dans les limites permises;**
 - Je suis toujours à la vue d'un moniteur;**
 - Je demande la permission pour aller aux toilettes;**
- 

Renseignements médicaux

Allergies alimentaires

Aliments interdits : kiwis et fruits de mer



Matériel obligatoire

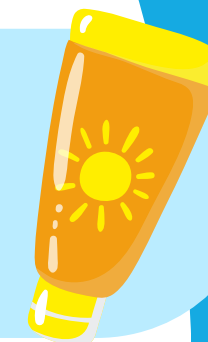


ESPADRILLES

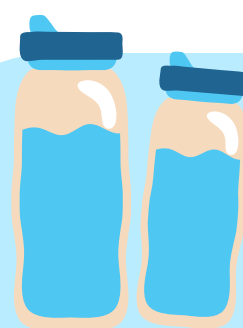


MAILLOT DE BAIN, CASQUE DE BAIN ET SERVIETTE DE PLAGE

CRÈME SOLAIRE



SAC À DOS



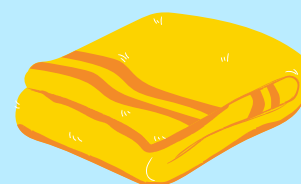
BOUTEILLE D'EAU



CHAPEAU OU CASQUETTE



VÊTEMENT DE RECHANGE



LUNCH FROID



COLLATIONS

Objets perdus





Horaires et contrôle des présences

Service de garde AM

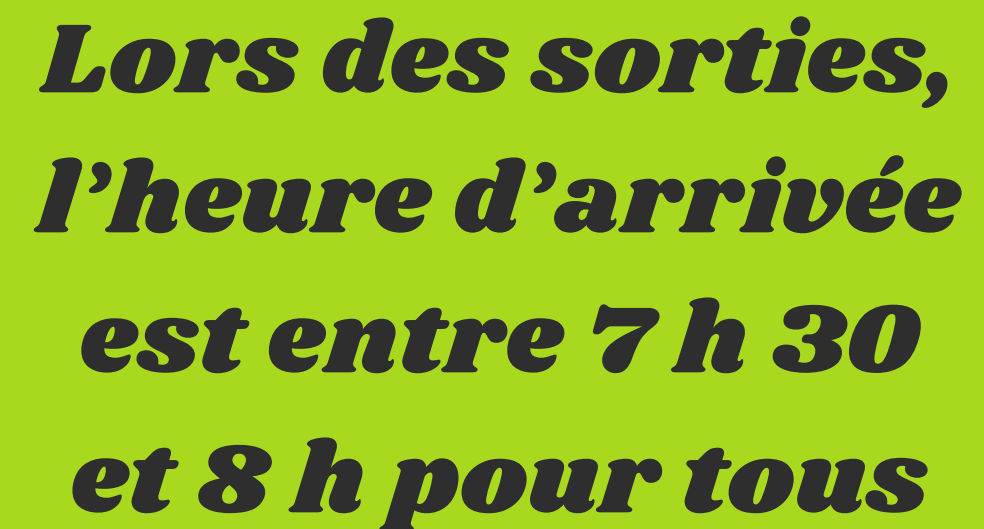
7 h 30 à 9 h

Camp de jour

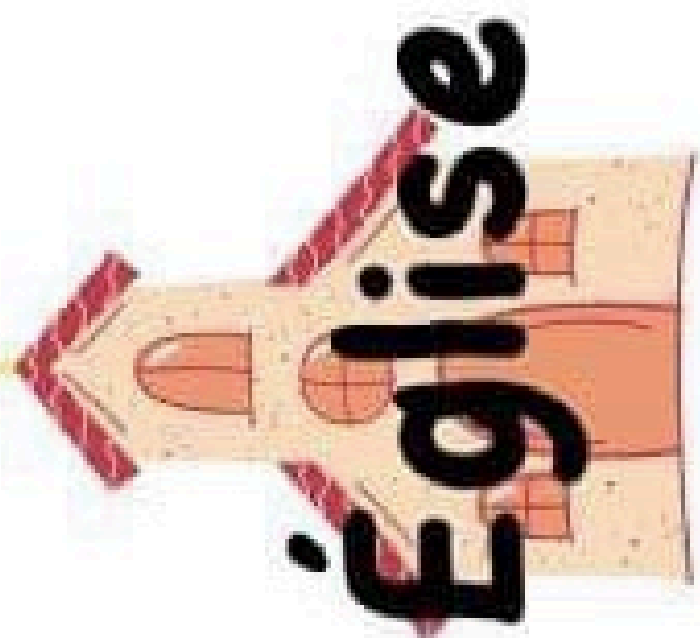
9 h à 16 h

Service de garde PM

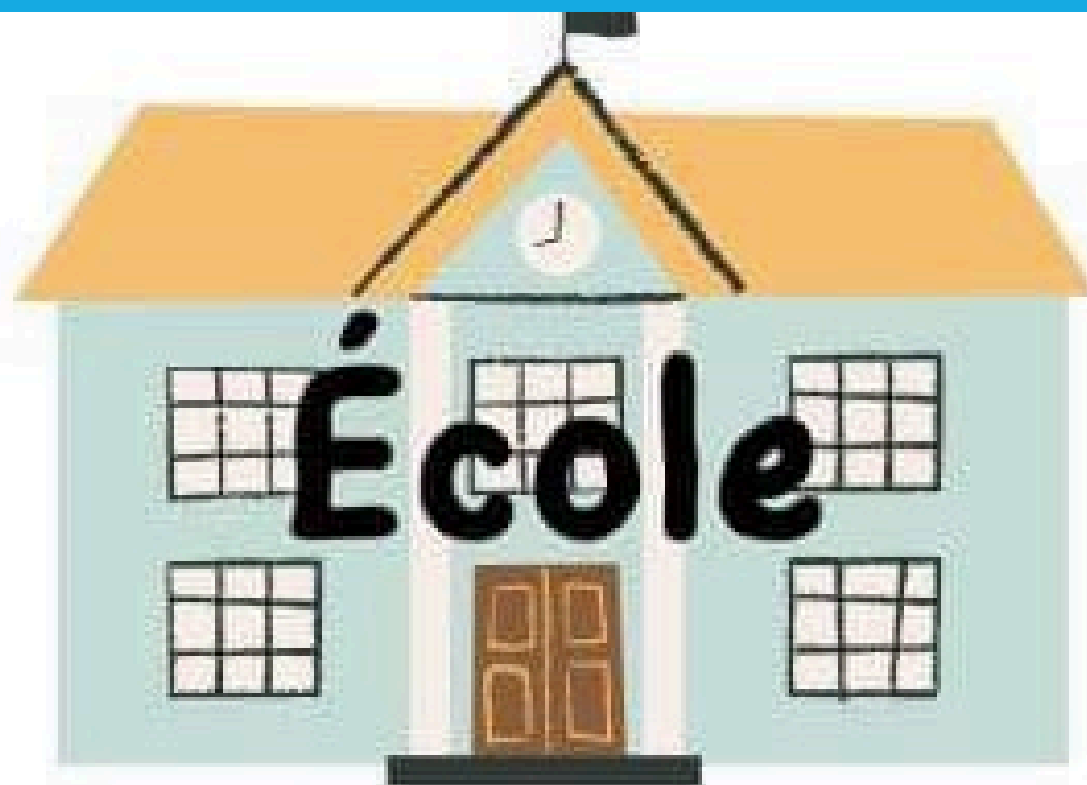
16 h à 17 h 30



***Lors des sorties,
l'heure d'arrivée
est entre 7 h 30
et 8 h pour tous***



Stationnement employés



**Stationnement
parents**

Avenue St-Rédempteur

- ***Dates importantes***

24, 25 et 26 juin - Colisée Béton-Provincial

Fermeture du camp de jour - vendredi 9 août à 12 h

- ***Communications***

- ***Paieement final***

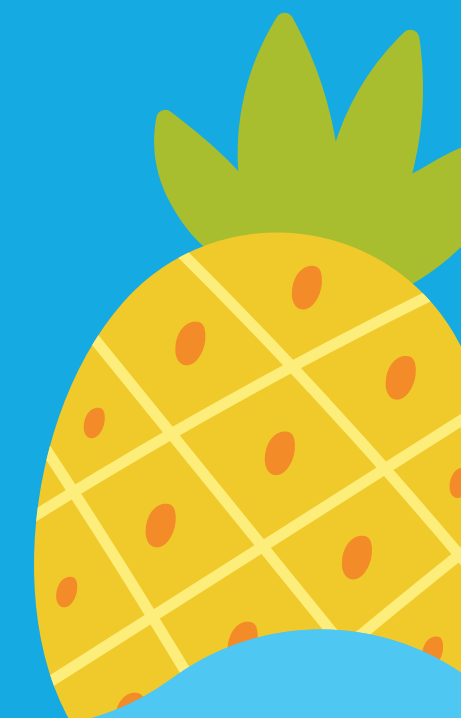


Matane



Matane

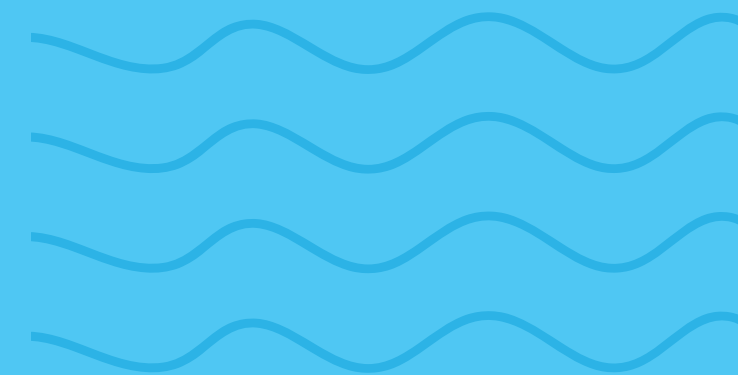
Questions



Camp de jour : (418) 560-6670

cdjmatane@hotmail.com

Administration : (418) 562-2333 #2096



Merci!



Matane



(418) 560-6670

cdjmatane@hotmail.com

